

Fiche technique

Caractéristiques du produit



Lave-vaisselle tunnel 300, eau froide , sortie droite, module d'angle de séchage, récupération

Modèle	Code SAP	00018483
XT 300 R XTRS XTRCO	Groupe d'articles	Lave-vaisselle tunnel



- Vers le produit gratuitement: 1x RM Clean+ 12 kg (00012271) et 1x RM Rinse+ 10 kg (00012273)
- Type d'écran d'affichage: Écran tactile
- Nombre de programmes: 5
- Nombre de parois: 2
- Quantité maximale de paniers/heure : 300
- Espace libre en hauteur: 450
- Taille du panier [mm]: 500x500
- Consommation d'eau par cycle de lavage [l/panier]: 0.6-1.1
- Temps de cycle de lavage [s/panier]: 18
- Système de dosage du détergent: ProDose - Dosage précis avec une pompe péristaltique
- Type de pompe de lavage: Bidirectionnel - DuoFlow
- Pompe doseuse de détergent: Oui
- Pompe doseuse de rinçage: Oui

Code SAP	00018483	Puissance de la chaudière [kW]	28.000
Largeur nette [mm]	4771	Volume de la cuve [L]	70
Profondeur nette [mm]	880	Puissance de la cuve [kW]	10.500
Hauteur nette [mm]	1615	Consommation d'eau par cycle de lavage [l/panier]	0.6-1.1
Poids net [kg]	950.00	Temps de cycle de lavage [s/panier]	18
Puissance électrique [kW]	46.800	Quantité maximale de paniers/heure	300
Alimentation	400 V / 3N - 50 Hz	Espace libre en hauteur	450
Capacité de la chaudière [L]	34.00	Taille du panier [mm]	500x500

Fiche technique

Dessin technique



Lave-vaisselle tunnel 300, eau froide, sortie droite, module d'angle de séchage, récupération

Modèle

Code SAP

00018483

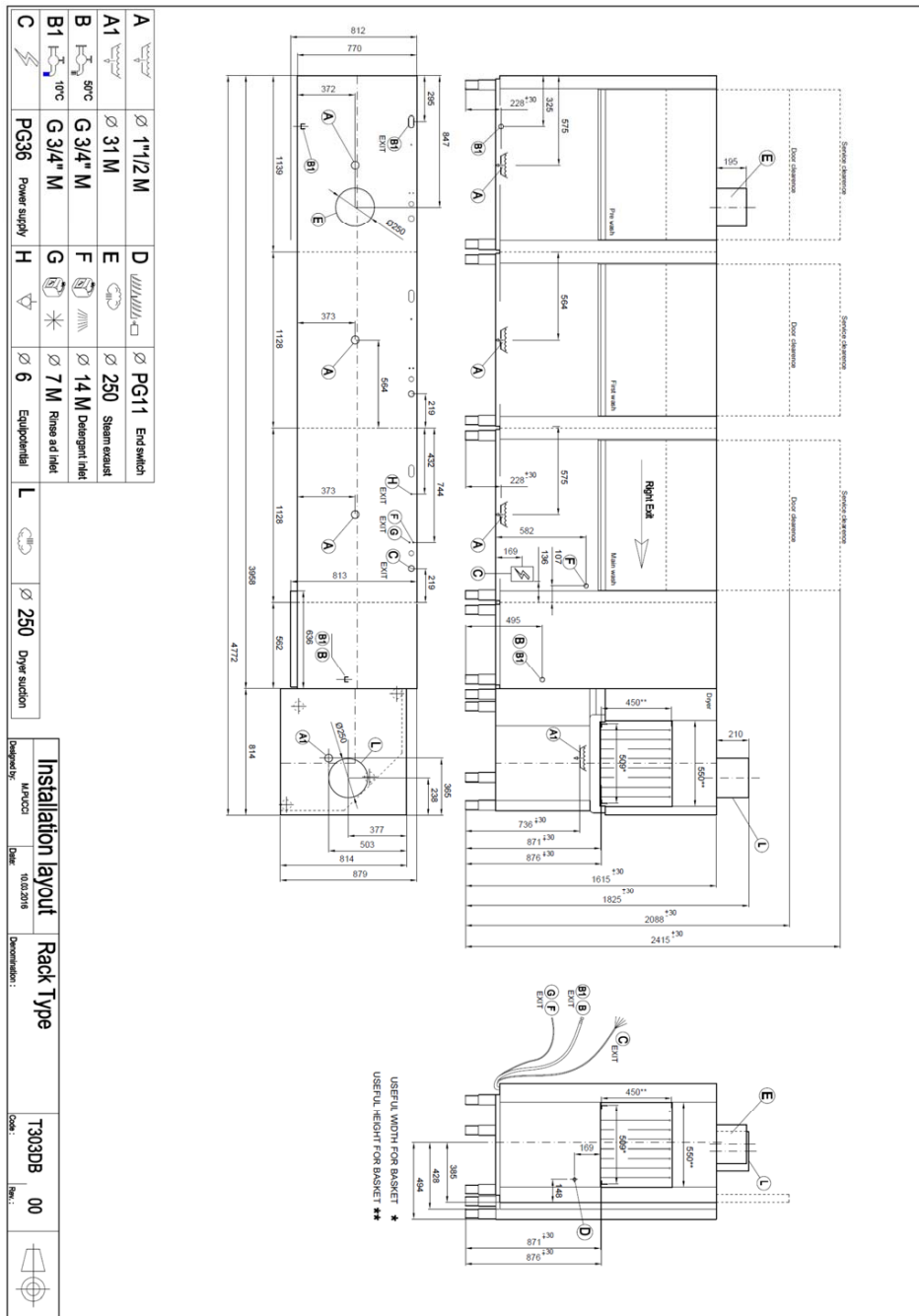
XT 300 R XTRS XTRCO

Groupe d'articles

Lave-vaisselle tunnel

TECHNICAL FILE

2021



Installation layout		Rack Type	
Designed by:	UR/CCI	Date:	10/02/2016
Drawn:		Documentation:	
Code:	T303DB	Rev.:	00

Fiche technique

Paramètres techniques



Lave-vaisselle tunnel 300, eau froide , sortie droite, module d'angle de séchage, récupération

Modèle	Code SAP	00018483
XT 300 R XTRS XTRCO	Groupe d'articles	Lave-vaisselle tunnel

1. Code SAP:

00018483

2. Largeur nette [mm]:

4771

3. Profondeur nette [mm]:

880

4. Hauteur nette [mm]:

1615

5. Poids net [kg]:

950.00

6. Largeur brute [mm]:

5600

7. Profondeur brute [mm]:

1200

8. Hauteur brute [mm]:

2060

9. Poids brut [kg]:

1070.00

10. Type d'appareil:

Appareil électrique

11. Type de contrôle:

Écran tactile

12. Matériel:

AISI 325

13. Puissance électrique [kW]:

46.800

14. Alimentation:

400 V / 3N - 50 Hz

15. Nombre de programmes:

5

16. Ouverture de l'appareil:

Coulissantes vers le haut

17. Espace libre en hauteur:

450

18. Pression d'entrée [bar]:

0,5-4

19. Pieds réglables:

Oui

20. Nombre de parois:

2

21. Construction modulaire:

Oui

22. Module de pré-lavage:

Oui

23. Quantité maximale de paniers/heure :

300

24. Cycle autonettoyant:

Non

25. Capacité de la chaudière [L]:

34.00

26. Puissance de la chaudière [kW]:

28.000

27. Volume de la cuve [L]:

70

28. Puissance de la cuve [kW]:

10.500

Fiche technique

Paramètres techniques



Lave-vaisselle tunnel 300, eau froide , sortie droite, module d'angle de séchage, récupération

Modèle	Code SAP	00018483
XT 300 R XTRS XTRCO	Groupe d'articles	Lave-vaisselle tunnel

29. Nombre de bras de lavage:

5

30. Nombre de bras de rinçage:

5

31. Nombre de bras communs pour le rinçage et le lavage:

1

32. Connexion du bras:

Click-Clack - Retrait facile d'une seule main

33. Type de bras de lavage:

Ferme

34. Matériel des bras de lavage:

Acier inoxydable

35. Chaudière atmosphérique avec pompe à rinçage:

Oui

36. Type de bras de rinçage:

Ferme

37. Matériel des bras de rinçage:

Acier inoxydable

38. Cuve étirée en profondeur (pressée):

Oui

39. Filtre pour vidange:

ProGressive + Evolution3 - la triple filtration capture les particules jusqu'à 0,8 mm. Le contrôle électronique partiel de l'évacuation des eaux avant la phase de rinçage assure 0% de perte d'eau propre.

40. Thermostop:

Oui

41. Réglage du thermostat de la chaudière:

Oui

42. Capacité de paniers:

160-210-230-250-300

43. Système de dosage du détergent:

ProDose - Dosage précis avec une pompe péristaltique

44. Système d'économie d'énergie:

Mode d'économie d'énergie

45. Système de rinçage:

UltraRinse3 - bras composites communs pour le rinçage et le lavage avec géométrie pour pulvériser de l'eau de rinçage en jets fin directement sur la vaisselle.

46. Système de chauffage:

HotWash - Système de fonctionnement simultané de l'élément chauffant du bain et de la chaudière, réduisant le temps de démarrage du cycle suivant.

47. Valve électrique pour eau chaude:

Non

48. Taille du panier [mm]:

500x500

49. Température minimale de l'eau approvisionnée [° C]:

10

50. Température maximale de l'eau approvisionnée [° C]:

60

51. Adoucisseur intégré:

Non

52. Type d'écran d'affichage:

Écran tactile

Fiche technique

Paramètres techniques



Lave-vaisselle tunnel 300, eau froide , sortie droite, module d'angle de séchage, récupération

Modèle	Code SAP	00018483
XT 300 R XTRS XTRCO	Groupe d'articles	Lave-vaisselle tunnel

53. Taille de l'écran:

5"

54. Emplacement du panneau de commande:

Sur le panneau avant - côté long

55. Pompe de vidange:

Non

56. Autodiagnostic:

Oui

57. Double rinçage:

Oui

58. Type de pompe de lavage:

Bidirectionnel - DuoFlow

59. Pompe doseuse de détergent:

Oui

60. Pompe doseuse de rinçage:

Oui

61. Consommation d'eau par cycle de lavage [l/panier]:

0.6-1.1

62. Temps de cycle de lavage [s/panier]:

18

63. Température de l'eau de rinçage [° C]:

82 (65)

64. Programme Haute capacité:

Oui

65. Programme Normal:

Oui

66. Programme Contact prolongé (DIN 10534):

Oui

67. Programme Verre:

Oui

68. Section des conducteurs CU [mm²]:

25

- Výkon (kW): 17-22 (230 V); 30-38 (400 V)

69. Connexion d'approvisionnement en eau:

3/4 «

70. Diamètre nominal du tuyau:

DN 50